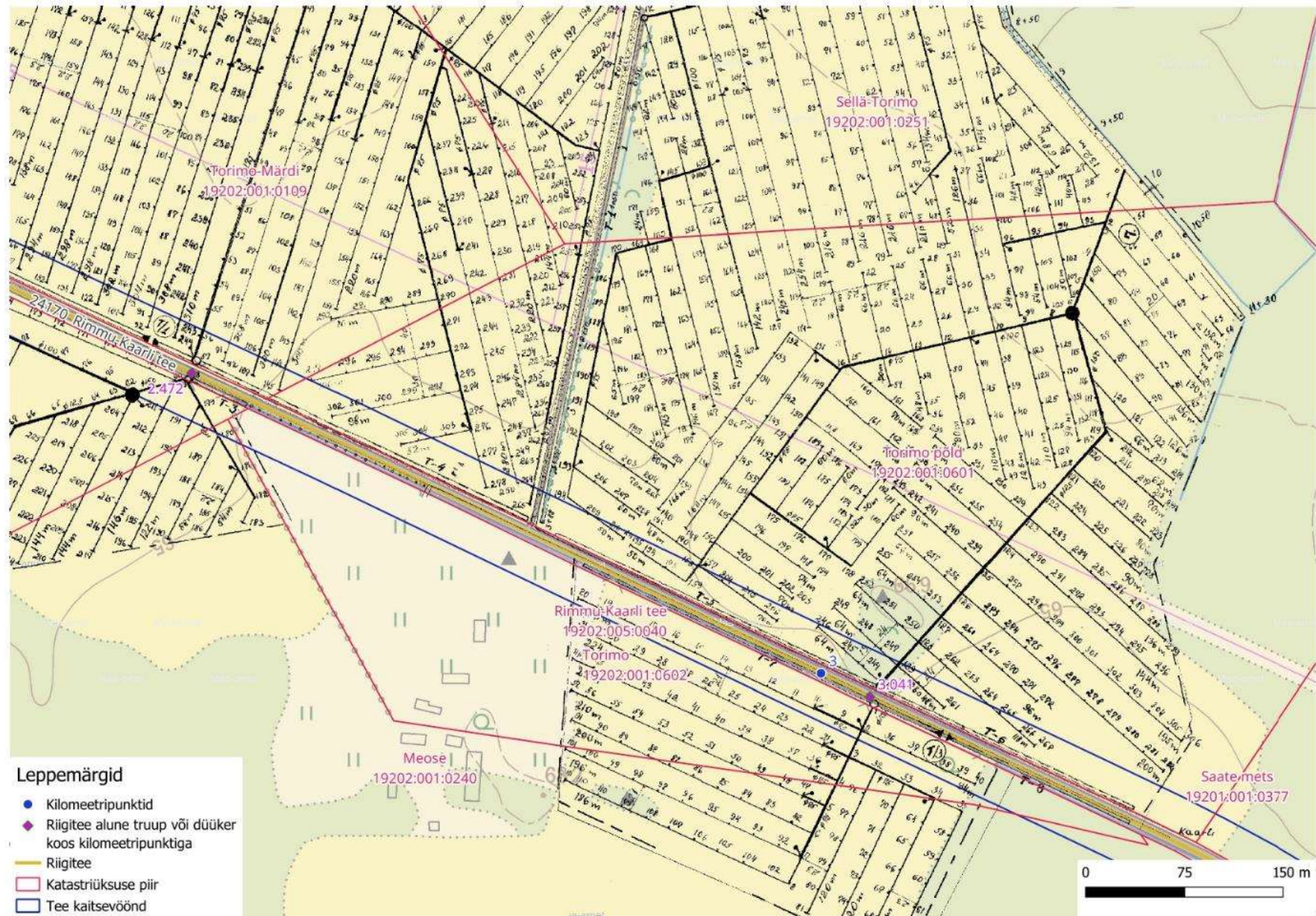


Skeem 1. Objekti asukoht Maa-ameti põhikaardil ilma drenaaži teostusjooniseta.





Skeem 2. Objekti asukoht Maa-ameti põhikaardil koos 1965 a. drenaazi teostusjoonisega.





Foto 1. 24170 Rimmu-Kaarli tee 2,472 km'il olevad kraavikaevud, millede vahel on kõigi eelduste kohaselt düüker. Foto Google Earth 2024.





Skeem 3. Väljavõte 1965. a. „Viljandi raj. p.a. Rimmu maaparandusobjekti eksploatatsiooni andmise materjalid“ teostusjoonisest riigitee aluse truubi (km 3,041) asukohas (truup paikneb drenaažikaevude mõõtpikettidega 1 ja 130 vahel).

Koondis „EPT“ Nuia osakond		Märkin					
Viljandi rajoon		Din					
Süsteemi nr.	7	D-U-1 ↓					
Pikettide nr.		130	1	2	3	4	5
Pikettide vahekaugus		14	22	24	21	21	2
Kõrgusmärgid		64,54	64,82	65,00	65,18	65,38	65,51
Projekteeritud põhjakõrgus	63,37	63,30	63,49	63,65	63,82	64,11	64,40
Projekteeritud sügavus	1,16	1,24	1,33	1,35	1,66	1,28	1,11
Projekteeritud lang		10	6,5	14			
Traadik—vaiast		1,16	1,07	1,05	0,79	1,12	1,29
		1,21	1,12				
		φ125-14	φ100-43	φ75-105			

Foto 2. Fragmentväljavõte 1965. a. „Viljandi raj. p.a. Rimmu maaparandusobjekti eksploatatsiooni andmise materjalid“ märkimislehelt 12. Truubi asukohas olnud düükri info pikettide 130 ja 1 lahtrites (kõrgused BK77 süsteemis).





Foto 3. Välitööde aegne vaade truubi sissevoolule, 31.10.2024.





Foto 4. Vaade truubi sissevoolule, 12.09.2024. Truubis ja teekraavides seisev vesi.



Foto 5. Teekraav T-5, 06.11.2024. Helkurpostide juures teetruup. Truubis ja teekraavides seisev vesi.